



PER IL RISVEGLIO DELLA PELLE

SKIN PEEL

DERMOPEELING E NON SOLO



SKIN



PEEL

PEELING E BIOSTIMOLAZIONE

CON LO STESSO PRODOTTO:
PEELING TRADIZIONALE E BIOSTIMOLAZIONE.

DUE METODICHE DI RIPARAZIONE CELLULARE
AMPIAMENTE UTILIZZATE IN MEDICINA ESTETICA
SIA PURE IN TEMPI DIVERSI E CON INDICAZIONI DIFFERENTI
MA CON **UN FINE ULTIMO COMUNE:**

CANCELLARE O RIDIMENSIONARE
GLI ESITI DI **PREGRESSE CONDIZIONI PATOLOGICHE**
(ACNE, CUTE SEBORROICA, CHERATOSI, DISCROMIE)
E IL **PHOTO-AGEING.**

RIPRISTINARE VOLUME, TURGORE
E **LUMINOSITÀ** DELLA PELLE
GRAZIE ALLA RINNOVATA IDRATAZIONE TESSUTALE.

SKIN PEEL

M

Medical Device di classe I a base di acido mandelico (55%) - α -idrossiacido (AHA) - esfoliante chimico estremamente maneggevole e non fotosensibilizzante.

Induce attraverso un'**esfoliazione forzata**, la rimozione degli **strati cutanei superficiali**.

In questo modo regola il turnover cellulare e migliora il mantenimento dell'equilibrio idrico e della termoregolazione.

**AZIONE ESFOLIANTE
E LEVIGANTE
PER APPLICAZIONI FREQUENTI,
IN QUALSIASI STAGIONE
PER ASSENZA
DI FOTOSENSIBILIZZAZIONE**



SKIN PEEL

G

Medical Device di classe I a base di acido glicolico (70%) - α -idrossiacido (AHA) - esfoliante chimico estremamente maneggevole e non fotosensibilizzante e SKIN-B.

L'**acido glicolico** insieme al **mandelico** sono fra gli AHA più utilizzati in medicina estetica. L'acido glicolico, costituito da molecole molto piccole, penetra facilmente nella pelle favorendo l'eliminazione degli strati più superficiali dell'epidermide, predisponendola alla profonda azione biostimolante e rigenerativa esercitata dalla contemporanea presenza nella formulazione di SKIN B.

SKIN B è un "composto unico" costituito da frammenti di acido ialuronico e aminoacidi dermostrutturali, in grado di stimolare i fibroblasti a produrre nuova matrice.

**AZIONE ESFOLIANTE E LEVIGANTE
BIOSTIMOLANTE E RIGENERATIVA**



SKIN PEEL

JESSNER

Medical Device di Classe I a base di resorcina, acido lattico (15%), acido salicilico (15%) e SKIN-B.

Formulazione completa per la complementarità delle azioni esercitate dai singoli componenti:

Resorcina: agevola il distacco dello strato corneo e schiarisce/depigmenta la pelle.

Acido lattico: naturalmente presente nel mantello idrolipidico, svolge azione esfoliante, regola la cheratinizzazione e il pH fisiologico.

Acido salicilico: riduce gli inestetismi cutanei correggendo le imperfezioni, dona luminosità alla pelle, anche grazie alla regolazione della produzione di sebo.

SKIN B è un "composto unico" costituito da frammenti di acido ialuronico (20-38 monomeri) e aminoacidi dermostrutturali, in grado di stimolare i fibroblasti a produrre nuova matrice.

**AZIONE ESFOLIANTE, LEVIGANTE,
SCHIARENTE, BIORIGENERANTE,
RISTRUTTURANTE**



SKIN PEEL COMPLEX

Medical Device di classe I a base
di acido mandelico (15%), acido salicilico (8%),
acido piruvico (8%).



Acido mandelico (15%) - α -idrossiacido (AHA) - esfoliante chimico estremamente maneggevole e non fotosensibilizzante.

Acido salicilico: β -idrossiacido, riduce gli inestetismi cutanei, correggendo le imperfezioni, donando luminosità anche grazie alla regolazione della produzione di sebo.

Acido piruvico: se impiegato a livello topico da solo o in associazione con altre sostanze quali l'acido glicolico potenzia l'azione come esfoliante svolgendo azione antibatterica.

SKIN B è un "composto unico" costituito da frammenti di acido ialuronico (20-38 monomeri) e aminoacidi dermostrutturali, in grado di stimolare i fibroblasti a produrre nuova matrice.

**L'AZIONE INTEGRATA DEI TRE ACIDI
CON AZIONI COMPLEMENTARI
SINERGIZZA IL RISULTATO FINALE
IN TERMINI DI TURGORE
E LUMINOSITÀ DELLA PELLE**

UN SOLO TRATTAMENTO
CON DUE AZIONI COMPLEMENTARI:
PEELING E BIOSTIMOLAZIONE

SKIN



SKIN PEEL M

Componenti:
Acido Mandelico 55%
Glicole propilenico.

Indicazioni:
Photo-agenig di grado lieve o moderato,
acne attiva, esiti cicatriziali,
rosacea papulo-pustolosa,
iperchromie epidermiche,
cheratosi seborroica e/o attinica,
pseudofollicolite.



SKIN PEEL G

Componenti:
Acido glicolico 70%
Natrosol, Sodio ialuronato,
L-Isoleucina, L-Leucina,
L-Lisina cloridrato,
L-Prolina, L-Valina, Glicina,
L-Serina, L-Alanina, L-Cisteina,
Sodio bicarbonato, Imidurea
EDTA tetrasodico.

Indicazioni:
Photo-ageing di grado lieve
o moderato, acne attiva
ed esiti cicatriziali,
rosacea papulo-pustolosa,
iperchromie epidermiche,
cheratosi seborroica
e / o attinica,
pseudofollicolite.

MODALITÀ D'USO DI SKIN PEEL M, SKIN PEEL G, SKIN PEEL JESSNER E SKIN PEEL COMPLEX

Detergere il viso prima dell'utilizzo. Applicare la soluzione con un pennello a ventaglio, dividendo il viso a zone, partendo dalla fronte, lato destro e sinistro poi mento e naso. Lasciare agire qualche minuto osservando la reazione cutanea per determinare il tempo di posa che varia a seconda dei diversi tipi di pelle, fino all'arrossamento. Risciacquare con abbondante acqua e bicarbonato o con specifico solvente.



PEEL

QUATTRO FORMULAZIONI
PER LE **SPECIFICHE ESIGENZE**
INDIVIDUALI

SKIN PEEL JESSNER

Componenti:
Alcool etilico denaturato,
Resorcina, Acido lattico 15%,
Acido salicilico 15%,
Acqua demineralizzata,
Sodio ialuronato, L-Isoleucina,
L-Leucina, L-Lisina cloridrato,
L-Prolina, L-Valina, Glicina,
L-Serina, L-Alanina, L-Cisteina
Sodio bicarbonato.

Indicazioni:
Photo-ageing di grado lieve,
acne comedonica, papulosa,
pustolosa, cute seborroica,
melasma superficiale,
PIH (iperpigmentazione post-
infiammatoria nei fototipi V e VI).



SKIN PEEL COMPLEX

Componenti:
Alcool etilico denaturato, Glicole propilenico,
Acido mandelicico 10-15%, Acqua demi.,
Acido salicilico 4-8%, Acido piruvico 4-8%,
Idrossipropil-cellulosa, Sodio ialuronato,
L-Isoleucina, L-Leucina, L-Lisina cloridrato,
L-Prolina, L-Valina, Glicina,
L-Serina, L-Alanina, L-Cisteina,
Sodio bicarbonato.

Indicazioni:
Photo-ageing moderato,
rughe sottili o media profondità,
cute seborroica, acne comedonica,
pustolosa, papulosa, rosacea,
lentiggini, melasma
e iperpigmentazione
post-infiammatoria.



italfarmacia
LABORATORI

SEMPRE PRIMI, PER IL TUO BENESSERE!

Azienda italiana leader nel settore dell'ideazione, realizzazione e commercializzazione di dispositivi medici, integratori e prodotti cosmetici.

L'azienda opera in Italia dal 1995 e, dal 2005, si è proposta con successo nel campo della medicina estetica con la linea SKIN, basata sui principi della biostimolazione, della bioristrutturazione e della rigenerazione tissutale.

Ha sempre posto come suo scopo primario l'innovazione insieme alla rigorosa salvaguardia della qualità della vita, quella vita che si fa sempre più lunga e che è essenziale rendere il più possibile attiva, gradevole e degna di essere vissuta in tutti i suoi aspetti.



La bellezza
può superare
i limiti dell'età
con prodotti
e trattamenti
naturali, efficaci,
duraturi, sicuri.



Via di Tor Sapienza, 7
00155 - Roma
www.italfarmacia.com

Tel. +39 06 45441800
Fax +39 06 45441801
info@italfarmacia.com

Seguici sui social:



Rev. 02 del 04/03/2021



FOR A RENEWED VITALITY OF THE SKIN

SKIN PEEL

DERMOPEELING BUT NOT ONLY



SKIN



PEEL

PEELING AND BIO-STIMULATION

WITH THE SAME PRODUCT:

TRADITIONAL PEELING AND BIO-STIMULATION.

TWO METHODS FOR SKIN REPARATION

WIDELY ADOPTED IN AESTHETIC MEDICINE,

USED IN DIFFERENT TIMING AND IN DIFFERENT CONDITIONS,

BUT WITH **A UNIQUE COMMON USE:**

**ELIMINATING OR REDUCING THE IRREVERSIBLE
OUTCOMES OF PREVIOUS PATHOLOGICAL
CONDITIONS, (ACNE, SEBORRHEIC SKIN, KERATOSIS,
DYSCHROMIA) AND PHOTO-AGEING.**

**RESTORING VOLUME, TURGOR
AND BRIGHTNESS OF THE SKIN
THANKS TO RENEWED TISSUE HYDRATION.**

SKIN PEEL

M

Medical Device class I, with Mandelic acid (55%)
- α -hydroxy acid (AHA) - exfoliating chemical
extremely handy and not photosensitizing.

It induces, through **forced exfoliating**, the removal of the **superficial skin stratum** with contemporary release of inflammatory cytokines. The cytochemical cascade activates the cell turnover, renewing skin tissue.

EXFOLIATING AND LEVIGATING ACTION FOR FREQUENT USAGE, SUITABLE FOR EVERY SEASON DUE TO THE ABSENCE OF PHOTSENSITIZATION.



SKIN PEEL

G

Medical Device class I, with glycolic acid (70%) - α -hydroxy acid (AHA)- exfoliating chemical extremely handy and not photosensitizing and SKIN-B.



Glycolic and **mandelic acid** are among the most AHA used in the world of aesthetics. **Glycolic acid**, consisting of very small molecules, easily penetrates the skin, facilitating the elimination of the most superficial layers of the epidermis and preparing it for bio-stimulating and regenerative action, exercised by the simultaneous presence of SKIN B into the formulation.

SKIN B is a unique compound, consisting of fragments of hyaluronic acid and dermostructural amino acids, able to stimulate the fibroblasts to produce new matrix.

**EXFOLIATING
LEVIGATING, BIO-STIMULATING
AND REGENERATIVE ACTION.**

SKIN PEEL

JESSNER

Medical Device class I, with resorcinol, lactic acid (15%) salicylic acid (15%) and SKIN-B.

A complete formulation exploited by every single component:

Resorcinol: favors the separation of the stratum corneum and lightens the skin.

Lactic Acid: normally present in the hydrolipidic mantle, performs exfoliating action, it regulates the keratinization and the physiological PH.

Salicylic acid: reduces the skin blemishes, acting on the imperfections, giving brightness also thanks to the sebum production regulation.

SKIN B is a unique compound, consisting of fragments of hyaluronic acid (20-38 monomers) and dermostructural amino acids, able to stimulate the fibroblasts to produce new matrix.

**EXFOLIATING,
LEVIGATING, LIGHTENING,
BIO-REGENERATIVE,
RESTRUCTURING ACTION.**



SKIN PEEL COMPLEX

Medical device class I based with Mandelic Acid (15%),
Salicylic Acid (8%) Pyruvic Acid (8%) and Skin-B .



Mandelic Acid (55%) - α hydroxy acid (AHA):
chemical exfoliant extremely handy and not
photosensitizing.

Salicylic acid: β hydroxy acid, reduces skin
blemishes, correcting the skin imperfections
giving brightness thanks to the Sebum
production regulation.

Pyruvic acid: if used alone or in association
with other substances such as Glycolic acid it
improves exfoliating action such as glycolic
acid it strengthens antibacterial action.

SKIN-B is a unique product constituted
of fragments of hyaluronic acid (20-38
monomers) and dermo structural amino
acids which are capable of stimulating the
fibroblasts to produce new skin matrix.

**THE INTEGRATED ACTION
OF THE THREE ACIDS WITH
COMPLEMENTARY SYNERGY,
WHICH IN TERMS OF
CONSISTENCE IN THE FINAL
RESULT IS BRIGHTNESS
OF THE SKIN.**

SKIN

ONE ONLY TREATMENT WITH TWO
COMPLEMENTARY ACTION:
PEELING AND BIO-STIMULATION



SKIN PEEL M

Components:
Mandelic acid 55%
propylene glycol.

Indications:
seborrhea, acne, rosacea,
post-inflammatory
hyperpigmentation,
freckles, lentigo solaris,
melasma, moderate
photo-ageing.



SKIN PEEL G

Components:
Glycolic acid 70%, Natrosol,
Sodium Hyaluronate,
L-Isoleucine, L-Leucine,
L-Lysine hydrochloride,
L-Proline, L-Valine,
Glycine, L-Serine, L-Alanine,
imidurea EDTA tetrasodium.

Indications:
moderate photo-ageing,
active acne, scars,
rosacea papulo-pustolosa,
skin hyperchromias,
seborrheic keratosis.

METHODS OF USE OF SKIN PEEL M, SKIN PEEL G, SKIN PEEL JESSNER AND SKIN PEEL COMPLEX

It is important to deterge the face before use. Apply the solution with a fan brush, dividing the face in zones beginning from the forehead, then left side, right side and chin. Leave to act for a few minutes, keeping it under supervision in order to determine to exact action time that can differ from different skin types. Once the skin has reached a redness coloring. Wash away with abundant water and bicarbonate or with specific solvent.



PEEL

**FOUR FORMULATIONS
SPECIFIC FOR INDIVIDUAL
NEEDS**

SKIN PEEL JESSNER

Components:
denatured ethyl alcohol,
Resorcinol, Lactic acid 15%, Salicylic
acid 15%, water demineralized,
Sodium hyaluronate, L-Isoleucine,
L-leucine, L-Lysine hydrochloride,
L-Proline, L-Valine, Glycine, L-Serine,
L-Alanine, Cysteine,
Sodium bicarbonate.

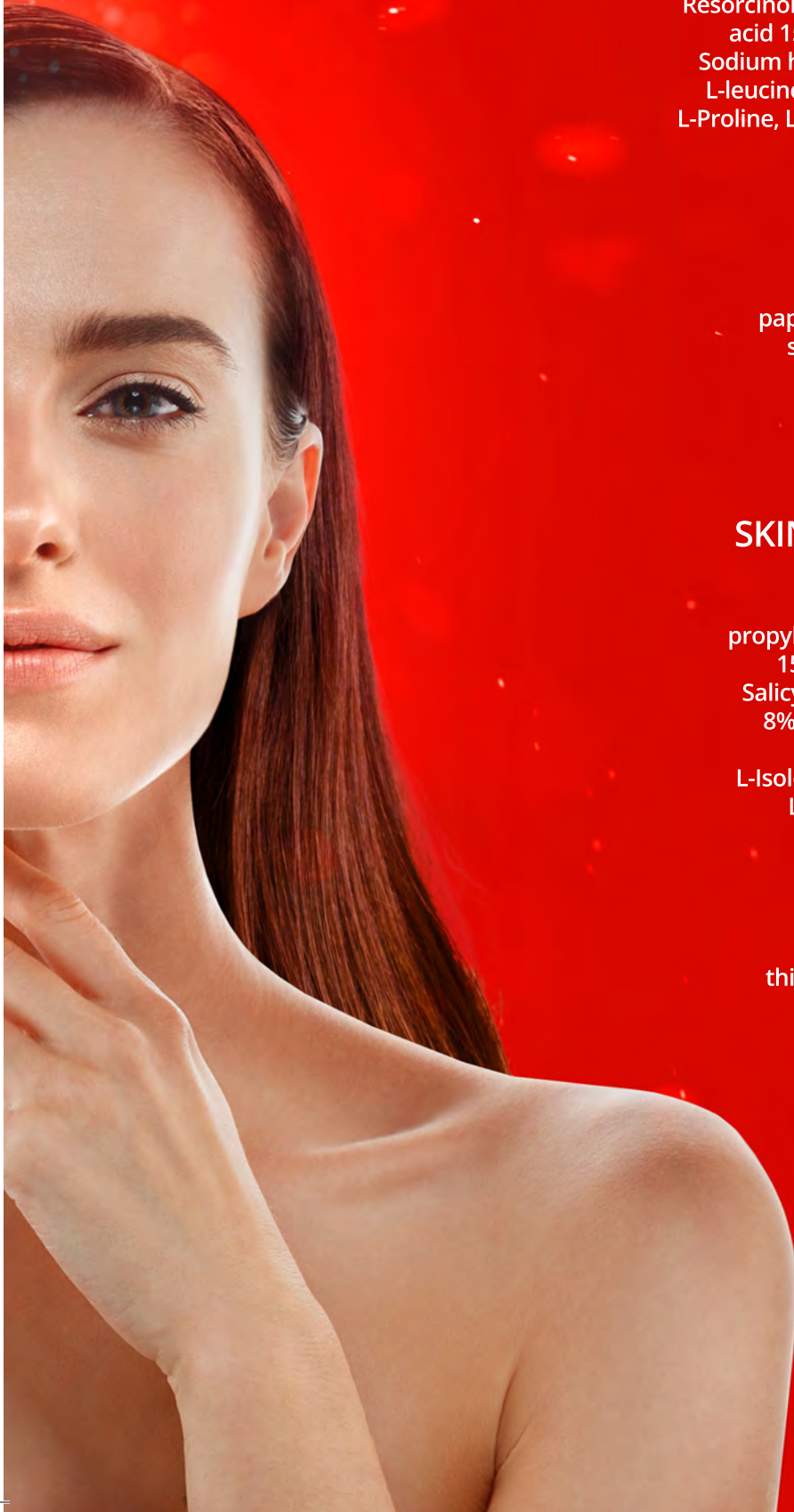
Indications:
Moderate photo-ageing,
comedonic acne,
papular acne, pustular acne,
seborrhea skin, melasma,
hyperpigmentation and
post-inflammatory
or photo types V and VI.



SKIN PEEL COMPLEX

Components:
Danaturated alcohol,
propylene glycol, Mandelic acid
15%, Demineralized water,
Salicylic acid 8%, Pyruvic acid
8%, hydroxypropylcellulose,
Sodium hyaluronate,
L-Isoleucine, L-leucine, L-lisine,
L-valine, Glycine, L-serine,
L-Alanine, L-Cisteine,
Sodium bicarbonate.

Indications:
Moderate photo-ageing,
thin wrinkles, or of medium
depth, Seborreheic skin,
comendic acne, pustular
acne, popular acne,
rosacea, lentigo,
melasma and
hyperpigmentation
and post-inflammatory.



italfarmacia
LABORATORI

ALWAYS AHEAD FOR YOUR WELLBEING!

Leading Italian company in the research, creation and marketing of medical devices, supplements and cosmetic products. The Company operates in Italy since 1995 with its production site and since 2005, it has successfully inserted in the field of aesthetic medicine with the line of products that is the SKIN range, based on the principles of biostimulation, bioregeneration and tissue regeneration.

Italfarmacia has always placed its primary purpose innovation together with strict safeguarding of the quality of life, that life that is always getting longer and that it is essential to make as much as possible active, pleasant and worth living in all its aspects.



Beauty can overcome any age limit, with products and treatments that are natural, effective, long lasting and safe.



Via di Tor Sapienza, 7
00155 - Roma, Italy
www.italfarmacia.com

Phone +39 06 45441800
Fax +39 06 45441801
info@italfarmacia.com

Follow us on:



Rev. 02 of 04/03/2021